

# Grampos / Prensas Tipo C



## Destaques

- 04 modelos;
- Capacidade de 10 a 30 ton.;
- Acionamento com bomba manual, elétrica ou hidropneumática.

## Descrição

Os grampos e prensas tipo C foram desenvolvidas para serem empregadas em aplicações de furar, prensar e inúmeras outras existentes no mercado, mantendo-se leves e também portáteis. Podendo ser manuseados e utilizados em qualquer posição, sempre em conjunto com a bomba de acionamento, mangueira e cilindro. Suas estruturas possuem nervuras reforçadas que permitem grande abertura frontal, trabalhando assim com a máxima capacidade de aproveitamento.

MODELO	Tipo	Toneladas	Bomba	Acionamento	Cilindro
GA210	GRAMPO	10	GP80/GP84	MANUAL	GRC106/GRC1010
			GBEM1401	MOTORIZADO ELÉTRICO	GRR1010
			GAPH1103	HIDROPNEUMÁTICA	GRC106/GRC1010
GA215	GRAMPO	15	GP80	MANUAL	GRC156/GRC1510/GRC1514
			GAPH1103	HIDROPNEUMÁTICA	GRC156/GRC1510/GRC1514
GA310	PRENSA	10	GP80	MANUAL	GRC102/GRC106/GRC1010
			GBEM1401	MOTORIZADO ELÉTRICO	GRR1010
			GAPH1103	HIDROPNEUMÁTICA	GRC102/GRC106/GRC1010
GA315	PRENSA	15	GP80	MANUAL	GRC152/GRC156/GRC1510
			GBEM1201	MOTORIZADO ELÉTRICO	GRC152/GRC156/GRC1510
			GAPH1103	HIDROPNEUMÁTICA	GRC152/GRC156/GRC1510
GA325	PRENSA	23	GP80	MANUAL	GRC256/GRC2514
			GBEM1201	MOTORIZADO ELÉTRICO	GRC256/GRC2514
			GAPH1103	HIDROPNEUMÁTICA	GRC256/GRC2514
GA330	PRENSA	30	GP80	MANUAL	GRC308
			GBEM1401	MOTORIZADO ELÉTRICO	GRR308/GRR3014
			GAPH1103	HIDROPNEUMÁTICA	GRC308



## Dicas de Segurança

\*Consultar Departamento Técnico



Certifique-se de que a alavanca da válvula esteja posicionada na posição "neutro" antes de acionar a bomba.



As boas práticas recomendam que se utilize/dimensione o uso à 80% da capacidade nominal dos equipamentos, hidráulicos.

Legenda:



Atenção

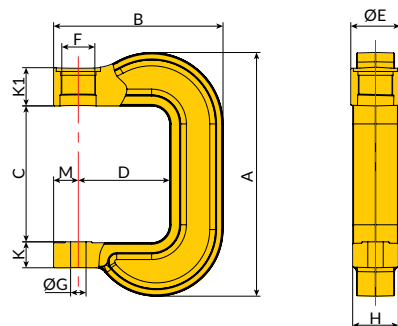


Perigo

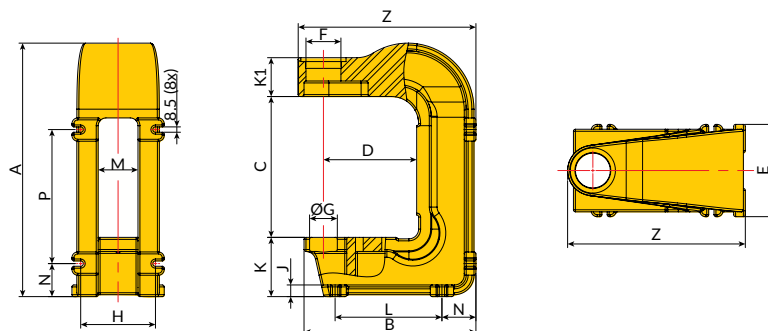


Cuidado

## Grampo Tipo C



## Prensa Tipo C



### DIMENSIONAIS - GRAMPOS / PRENSAS TIPO C

MODELO	Tipo	Dimensões (mm)																	
		(Ton.)	(Kg.)	A	B	C	D	E	F	G	H	J	K	K1	L	M	N	P	Z
GA109	GRAMPO TIPO "C"	6	6	290	203	165	95	-	2.1/4" - 14UN	-	73	-	25	67	-	-	-	-	-
GA210		10	17	406	282	228	152	82	2.1/4" - 14UN	25	76	-	34	64	-	30	-	-	-
GA215		15	38	540	346	305	152	-	2.3/4" - 16UN	-	108	-	45	70	-	-	-	-	-
GA310	PRENSA TIPO "C"	10	28	414	280	227	152	134	2.1/4" - 14UN	63	122	19	96	63	174	65	54	219	290
GA315		15	28	414	280	227	152	134	2.3/4" - 16UN	63	122	19	96	63	174	65	54	219	290
GA325		23	100	557	352	260	152	177	3.5/16" - 12UN	63	139	25	165	78	203	66	98	276	374
GA330		30	100	557	352	260	152	177	3.5/16" - 12UN	63	139	25	165	78	203	66	98	276	374