

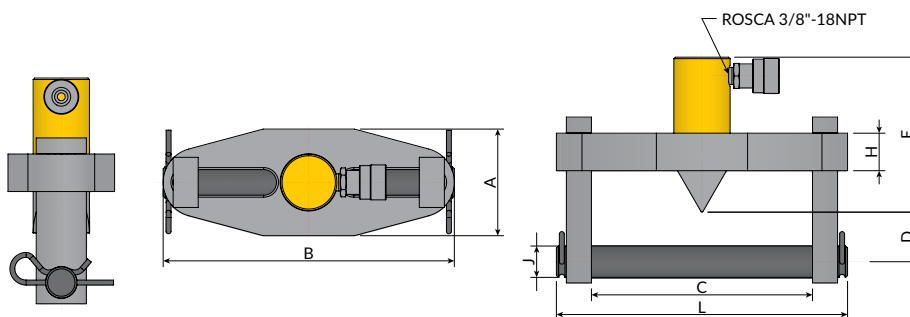


## Destaques

- 2 modelos;
- Simples ação, retorno por mola;
- Capacidade de 5 e 10 ton.;
- Largura ajustável das garras;
- Pressão máxima de 700 bar;
- Fácil de usar;
- Cabeça em ângulo;
- Fornecido também como conjunto completo: separador, mangueira e bomba.

## Descrição

Os separadores de flanges foram desenvolvidos para aplicações de desmontagem de tubulações e em manutenção em geral, podendo ser utilizados nas indústrias de mineração, siderurgia, químico, petroquímica e demais indústrias. São utilizados geralmente em áreas de risco e áreas limpas.



MODELO	Capacidade	Dimensões do Flange	Peso (Kg.)	Dimensões (mm)									
	(Ton.)			A	B	C		D	E	F	H	I	J
						(min.)	(máx.)						
GSF56	5	69 A 155	2,3	76	209	69	155	33	196	88	25	206	19
GSF109	10	155 A 216	5,4	108	279	104	216	50	152	115	38	273	31

\*Consultar Departamento Técnico



Nunca exceda a pressão máxima recomendada – utilize manômetro.



Verifique o estado das conexões e a limpeza, se houver sinais de amassamento de roscas, oxidação, presença de partículas metálicas ou poeira não as utilize.

Legenda:



Atenção



Perigo



Cuidado